

# SWMS Product Relocator

## ... die optimale Lösung zur Verwaltung von Baugruppen unter CATIA V5

Das Kopieren und Speichern von Baugruppen für das CAD-System CATIA V5 gestaltet sich durch die häufig unübersichtliche Baumstruktur im CATProduct sowie den Verlust der Verlinkungen zwischen CATParts, -Drawings und -Products meist schwierig und zeitraubend.

Mit unserer Lösung *SWMS Product Relocator* werden Ihre Kopiervorgänge automatisiert.

### Unterstützung der Client-Server-Philosophie

Viele Unternehmen legen zur Verwaltung ihrer Baugruppen eine Verzeichnisstruktur auf dem Firmenserver an. Mit dem *SWMS Product Relocator* können Baugruppen oder Einzelteile zur Bearbeitung auf einfachste Weise vom Server in ein lokales Arbeitsverzeichnis kopiert und hier bearbeitet werden. Für den Konstrukteur besteht die Möglichkeit, die gerade kopierte Baugruppe für alle anderen Benutzer zu sperren.

→ Effizientes Arbeiten im Team

### Automatisierte Produktablage

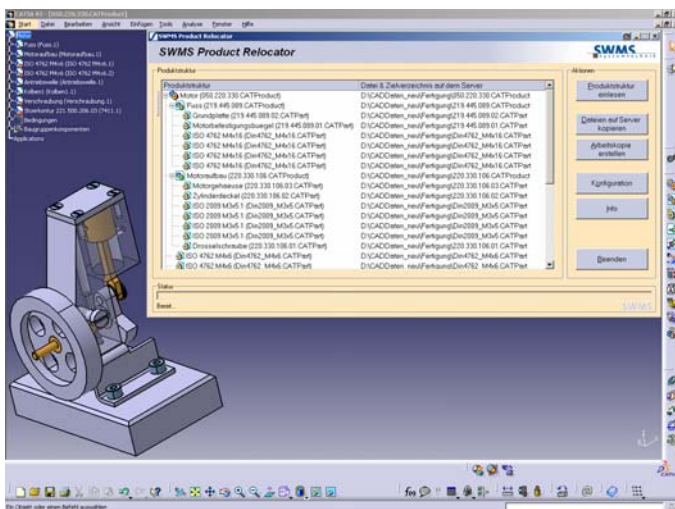
Nach der Bearbeitung wie z. B. dem Hinzufügen von Einzelteilen oder Unterbaugruppen sowie Veränderungen an der Konstruktion von Einzelteilen ermöglicht der *SWMS Product Relocator* eine automatisierte Ablage der bearbeiteten Baugruppe auf dem Server. Gemäß der Verzeichnisstruktur auf dem Server werden alle Baugruppen, Unterbaugruppen, Einzelteile und Zeichnungen in den entsprechenden Ordnern gespeichert.

→ Kostensenkung durch Zeitersparnis

### Verlinkungen werden automatisch gesetzt

Bei der manuellen Verschiebung von Baugruppen gehen die Verlinkungen zwischen CATParts, CATDrawings und CATProducts häufig verloren oder werden falsch gesetzt. Der *SWMS Product Relocator* stellt durch die Zwischenspeicherung der Verlinkungen sicher, dass alle Verlinkungen richtig gesetzt werden.

→ Vermeidung zeitaufwändiger Korrekturen



### ■ **Kundenspezifische Entwicklung**

Die Anforderungen an eine automatisierte Produktablage hängen stark von den Anforderungen des Anwenders ab. Der *SWMS Product Relocator* wurde so entwickelt, dass eine Anpassung an kundenspezifische Anforderungen möglich ist. Die gesamte Verzeichnisstruktur auf dem Server sowie die lokalen Arbeitsverzeichnisse werden durch den Benutzer vorgegeben.

→ **Individuelle Anpassungsmöglichkeiten**

### ■ **Zusatzapplikation für CATIA V5**

Der *SWMS Product Relocator* wird als Zusatzanwendung in CATIA V5 integriert und kann bei Bedarf über eine Schaltfläche in der SWMS-Symbolleiste aus der CATIA V5-Oberfläche heraus gestartet werden.

→ **Direkte Integration in CATIA V5**

### ■ **Versionierung**

Optional ist eine Versionierung von Baugruppen möglich. Die Versionsverwaltung speichert die komplette Historie von Baugruppen, Unterbaugruppen, Einzelteilen und Zeichnungen. Alte Stände können jederzeit abgerufen werden.

→ **Änderungen im Griff**

Sprechen Sie mit uns. In einem Gespräch nehmen wir Ihre Anforderungen auf und entwickeln Ihren individuellen *SWMS Product Relocator*.

#### *Kontakt*

SWMS Systemtechnik  
Ingenieurgesellschaft mbH  
Donnerschweer Straße 4a  
D-26123 Oldenburg

Telefon: +49 441 960 21-0  
Telefax: +49 441 960 21-21  
Mail: [info@swms.de](mailto:info@swms.de)  
Internet: [www.swms.de](http://www.swms.de)